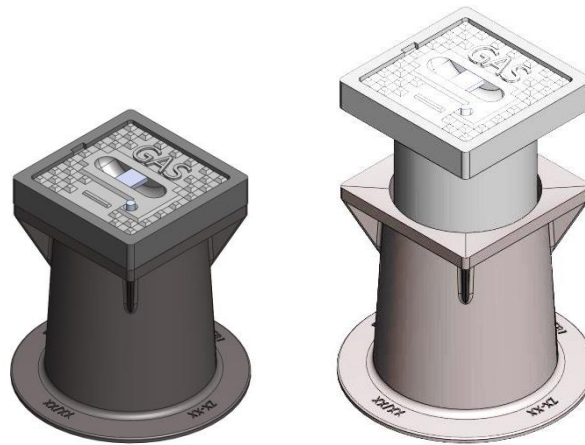
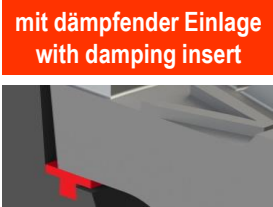
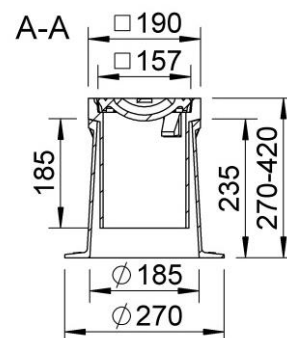
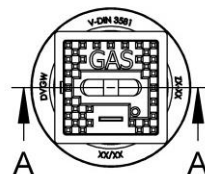
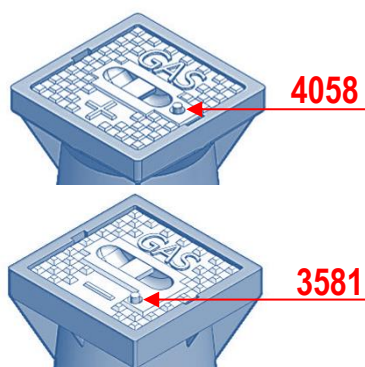


ZÜRN GmbH & Co. KG
 Thierschstraße 11
 D-80538 München
 www.zuern.com
 Tel.: +49 (0) 89 / 21 23 96-0
 Fax: +49 (0) 89 / 29 49 60
 info@zuern.com



Art.-Nr.	60V3581E	Part no.	60V3581E
Bezeichnung	Höhenverstellbare Straßenkappe aus Gusseisen DIN 3581 Modell TELSTRA mit dämpfender Einlage DVGW geprüft nach DIN 3580	Description	Height adjustable surface box - cast iron DIN 3581 model TELSTRA with damping insert DVGW tested according to DIN 3580
Einsatz	Für Gastransport- und Gasverteilungsleitungen	Use	For gas transportation- and gas distribution mains
Beschriftung	GAS, GAS-, FERNWÄRME, weitere Beschriftungen möglich	Label	GAS, GAS-, FERNWÄRME, other label on request
Material	Gehäuse und Deckel: EN-GJL 200 Deckelbolzen und Öffnungssteg: Edelstahl	Material	Housing and lid: EN-GJL 200, Bolt and lifting bar: stainless steel
Gewicht	Ca. 18,5 kg	Weight	Approx 18,5 kg
Oberfläche	Korrosionsschutz, schwarz beschichtet	Surface	Corrosion protection, black coated
Varianten	DIN - starr: #6033581 TYP - starr: #603581 TYP - starr: #604058	Variants	DIN - rigid: #6033581 TYP - rigid: #603581 TYP - rigid: #604058
Zubehör	Beton-Tragplatte: #6060018 Beton-Umrandungsplatte: #6060111 Aushebeschlüssel: #34.10.0000.10 und #34.10.0000.15 Ersatzdeckel: #6033,81 (Beschriftung angeben)	Accessories	Concrete support plate: #6060018 Concrete bordering plate: #6060111 Lifting keys: #34.10.0000.10 and #34.10.0000.15 Replacement lid: #6033,81 (specify label)



Ausschreibungstext:

**Höhenverstellbare Straßenkappe aus Gusseisen,
 TELSTRA 60V3581E mit dämpfender Einlage**
 DVGW geprüft nach DIN 3580, für Gastransport- und Gasverteilungsleitungen
 Gehäuse + Deckel EN-GJL-200, Deckelbolzen + Öffnungssteg Edelstahl
 Standardbeschriftung Deckel: "GAS, GAS-, FERNWÄRME"
 In Höhe und Neigung verstellbar, Einbauhöhe ca. 270 – 420 mm
 Ausführung: Zürn TELSTRA 60V3581E
 Beschriftung: _____
 Menge: _____ St.
 Beton-Tragplatte 6060018: _____ St.
 Beton-Umrandungsplatte 6060111: _____ St.

Template invitation to tender

**Height adjustable surface box made of cast iron,
 TELSTRA 60V3581E with damping insert**
 DVGW tested according to DIN 3580, for gas transportation- / distribution mains
 Housing + lid EN-GJL 200, bolt + lifting bar stainless steel
 Lid standard label: "GAS, GAS-, FERNWÄRME"
 Adjustable in height and angle, installation height approx 270 – 420 mm
 Model: Zürn TELSTRA 60V3581E
 Label: _____
 Quantity: _____ pcs.
 Concrete support plate 6060018: _____ pcs.
 Concrete bordering plate 6060111: _____ pcs.