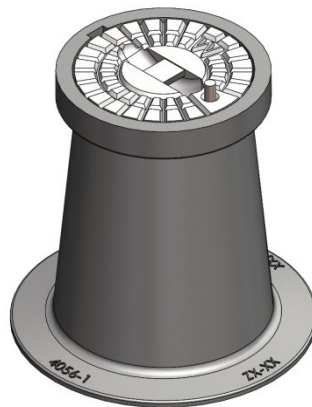


ZÜRN GmbH & Co. KG
Thierschstraße 11
D-80538 München
www.zuern.com

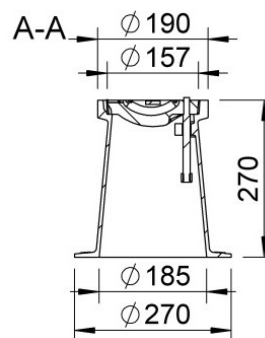
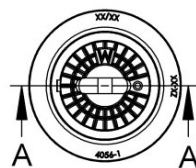
Tel.: +49 (0) 89 / 21 23 96-0
Fax: +49 (0) 89 / 29 49 60
info@zuern.com



604056



Art.-Nr.	604056	Part no.	604056
Bezeichnung	Straßenkappe aus Gusseisen, ähnlich DIN 4056	Description	Surface box - cast iron, similar DIN 4056
Einsatz	Für Absperrarmaturen	Use	For regulation fittings
Beschriftung	W, A, weitere Beschriftungen möglich	Label	W, A, other label on request
Material	Gehäuse und Deckel: EN-GJL 200 Öffnungssteg: Edelstahl	Material	Housing and lid: EN-GJL 200, Lifting bar: stainless steel
Gewicht	Ca. 11,0 kg	Weight	Approx 11,0 kg
Oberfläche	Korrosionsschutz, schwarz beschichtet	Surface	Corrosion protection, black coated
Varianten	DIN - höhenverstellbar, TELSTRA: #60V4056E DIN - starr: #6044056 TYP - höhenverstellbar, TELSTRA XL: #60VXL4056 TYP - höhenverstellbar Größe 2: #60V4056-2 TYP - starr Größe 2: #604056-2	Variants	DIN - height adjustable, TELSTRA: #60V4056E DIN - rigid: #6044056 TYP - height adjustable, TELSTRA XL: #60VXL4056 TYP - height adjustable, size 2: #60V4056-2 TYP - rigid size 2: #604056-2
Zubehör	Beton-Tragplatte: #6060018 Beton-Umrandungsplatte: #6060118 Aushebeschlüssel: #34.10.0000.10 und #34.10.0000.15 Ersatzdeckel: #604,56 (Beschriftung angeben)	Accessories	Concrete support plate: #6060018 Concrete bordering plate: #6060118 Lifting keys: #34.10.0000.10 and #34.10.0000.15 Replacement lid: #604,56 (specify label)



Ausschreibungstext:

Straßenkappe aus Gusseisen, ähnlich DIN 4056
zur Aufnahme von Absperrarmaturen
Gehäuse + Deckel EN-GJL-200, Öffnungssteg Edelstahl
Standardbeschriftung Deckel: "W, A"
Einbauhöhe ca. 270 mm
Ausführung: Zürn 604056
Beschriftung: _____
Menge: _____ St.
Beton-Tragplatte 6060018: _____ St.
Beton-Umrandungsplatte 6060118: _____ St.

Template invitation to tender

Surface box made of cast iron, similar DIN 604056
application for regulation fittings
Housing + lid EN-GJL 200, Lifting bar stainless steel
Lid standard label: "W, A"
Installation height approx 270 mm
Model: Zürn 604056
Label: _____
Quantity: _____ pcs.
Concrete support plate 6060018: _____ pcs.
Concrete bordering plate 6060118: _____ pcs.