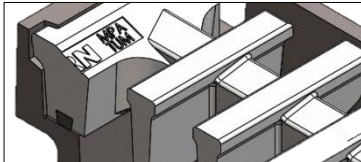
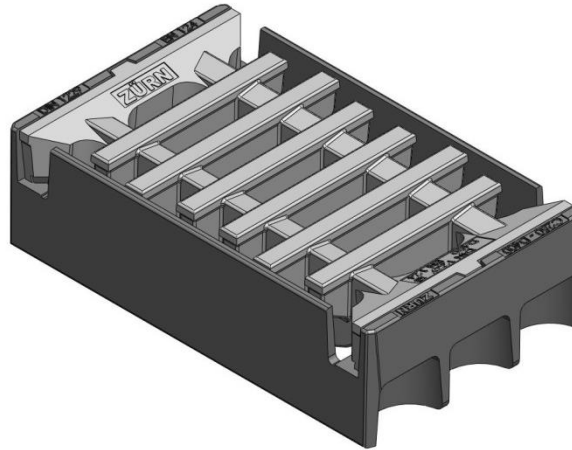


ZÜRN GmbH & Co. KG
 Thierschstraße 11
 D-80538 München
 www.zuern.com
 Tel.: +49 (0) 89 / 21 23 96-0
 Fax: +49 (0) 89 / 29 49 60
 info@zuern.com

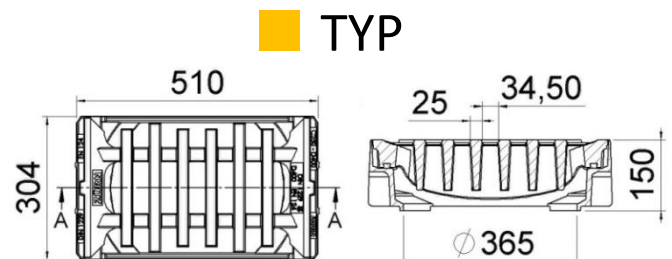
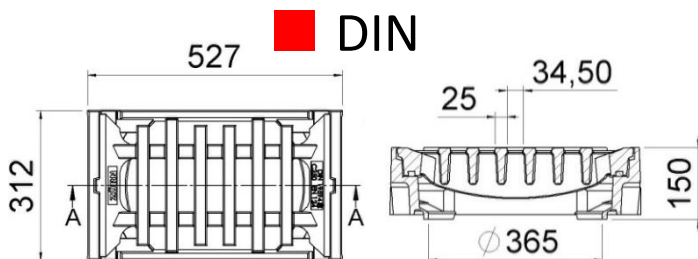
mit dämpfender Einlage
 with damping insert



300 x 500 - C 250



Art.-Nr.	<p>■ 32.20.602.010: TYP</p> <p>■ 32.20.602.000DIN: DIN</p>	Part no.	<p>■ 32.20.602.010: TYP</p> <p>■ 32.20.602.000DIN: DIN</p>
Bezeichnung	Guss-Straßenaufsatz Pultform C 250, 300 x 500 mm, mit dämpfender Einlage	Description	Road gully top - cast iron, panel form C 250, 300 x 500 mm, with damping insert
Einsatz	Aufsätze im Bordinnenbereich, der, gemessen ab Bordsteinkante, max. 0,5 m in die Fahrbahn und 0,2 m in den Gehweg hineinreicht, sowie für Seitenstreifen von Straßen.	Use	Only valid for gully tops, measured from the curb maximum 0.5 m into the roadway and 0.2 m into the walkway and for side strips of roads.
Klasse	C 250	Class	C 250
Normen	DIN 1229: 2015-09 (Version TYP) DIN 19594: 2012-10 Form 7 (Version DIN) DIN EN 124-2: 2015-09	Norms	DIN 1229: 2015-09 (Version TYP) DIN 19594: 2012-10 Form 7 (Version DIN) DIN EN 124-2: 2015-09
Material	Rahmen + Rost: EN-GJL 200	Material	Frame + grate: EN-GJL 200
Gewicht	ca. 64 kg DIN / ca. 54 kg TYP	Weight	approx 64 kg DIN / approx 54 kg TYP
Varianten	300 x 500 mm, Pultform <ul style="list-style-type: none"> • D 400 TYP: #32.20.603.010 500 x 500 mm, Pultform <ul style="list-style-type: none"> • C 250 DIN: #32.20.702.000DIN • D 400 DIN: #32.20.703.000DIN 	Variants	300 x 500 mm, panel form <ul style="list-style-type: none"> • D 400 TYP: #32.20.603.010 500 x 500 mm, panel form <ul style="list-style-type: none"> • C 250 DIN: #32.20.702.000DIN • D 400 DIN: #32.20.703.000DIN
Zubehör	Schlitzzeimer: kurz D1 #740001 / C3 #740002 Bauzeitentwässerung: #740060 Aushebeschlüssel: #34.10.0000.10 und #34.10.0000.15	Accessories	Slot bucket: D1 #740001 / C3 #740002 Waterbarrier plates for gully tops: #740060 Lifting keys: #34.10.0000.10 und #34.10.0000.15



Ausschreibungstext:

Guss-Straßenaufsatz Pultform Klasse C 250, 300 x 500 mm, mit dämpfender Einlage
 Für den Bordinnenbereich, der, gemessen ab Bordsteinkante, maximal 0,5 m in die Fahrbahn und 0,2 m in den Gehweg hineinreicht, sowie für Seitenstreifen von Straßen.
 Rahmen + Rost: EN-GJL 200
 Rahmenaußenmaß 312 x 527 mm, Einbauhöhe: 150 mm
 Ausführung DIN 19594: 2012-10 Form 7, Zürn 32.20.602.000DIN
 (Alternativ: DIN 1229: 2015-09, 304 x 510 mm, Zürn 32.20.602.010)
 Menge: _____ St.

Template invitation to tender:

Road gully top - cast iron, panel form C 250, 300 x 500 mm, with damping insert
 Only valid for gully tops, measured from the curb maximum 0.5 m into the roadway and 0.2 m into the walkway and for side strips of roads.
 Frame + grate: EN-GJL 200
 Frame dimension 312 x 527 mm, installation height 150 mm
 Model: DIN19594, Zürn 32.20.602.000DIN
 (Alternative: similar DIN19594, Zürn 32.20.602.010)
 Quantity: _____ pcs.