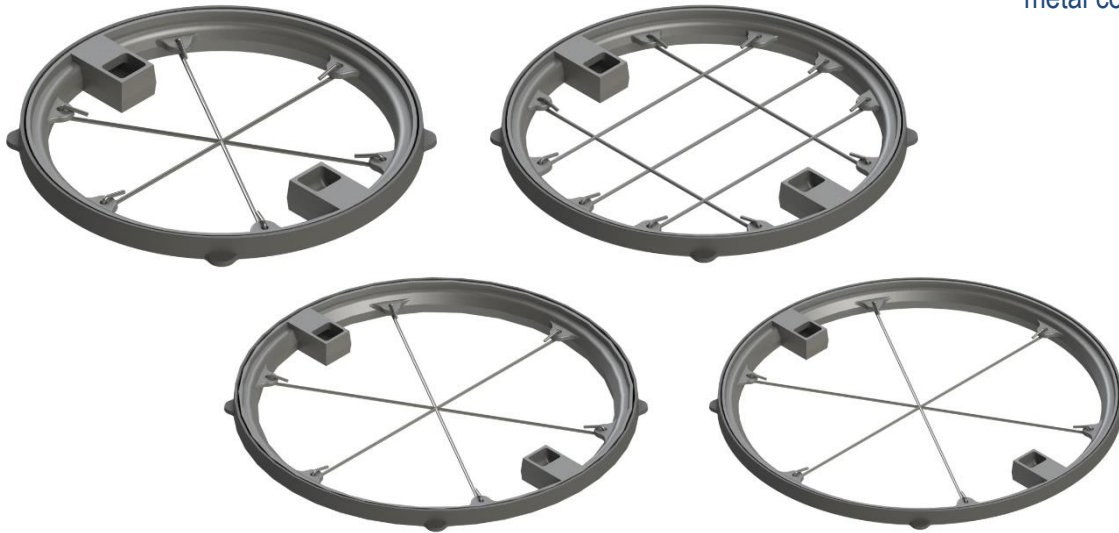


metal components are our business



**ZÜRN GmbH & Co. KG**  
 Bajuwarenring 19  
 D-82041 Oberhaching  
 Tel.: +49 (0) 89 / 21 23 96-0

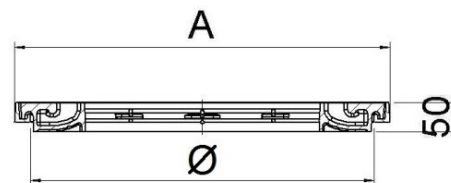
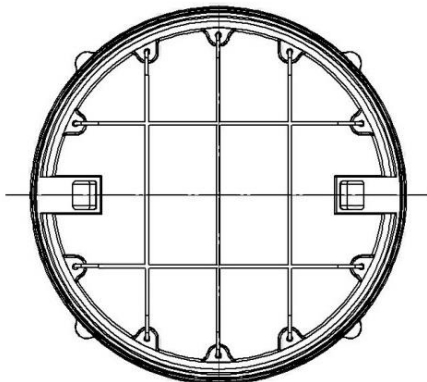
[info@zuern.com](mailto:info@zuern.com)  
[www.zuern.com](http://www.zuern.com)

[Zu den Datenblätter](#)

30.20.115-118



<b>Art.-Nr.</b>	30.20.115.000: Ø 500 mm, A: 554 mm, 15 kN 30.20.116.100: Ø 600 mm, A: 654 mm, 50 kN 30.20.117.000: Ø 700 mm, A: 764 mm, 15 kN 30.20.118.000: Ø 800 mm, A: 864 mm, 15 kN	<b>Part no.</b>	30.20.115.000: Ø 500 mm, A: 554 mm, 15 kN 30.20.116.100: Ø 600 mm, A: 654 mm, 50 kN 30.20.117.000: Ø 700 mm, A: 764 mm, 15 kN 30.20.118.000: Ø 800 mm, A: 864 mm, 15 kN
<b>Bezeichnung</b>	Göbeldeckel (Grubendeckel), Schachtabdeckung mit Rahmen, unbetoniert	<b>Description</b>	Manhole cover with frame, without concrete
<b>Einsatz</b>	Für Verkehrsflächen, die ausschließlich von Fußgängern und Radfahrern benutzt werden können und vergleichbare Flächen, z. B. Grünflächen.	<b>Use</b>	For public areas which are used exclusively by pedestrians and cyclists (e.g. green areas).
<b>Klasse</b>	A 15	<b>Class</b>	A 15
<b>Material</b>	Rahmen + Rost: EN-GJL 200	<b>Material</b>	Frame + grate: EN-GJL 200
<b>Zubehör</b>	Aushebeschlüssel: #34.10.0000.10 und #34.10.0000.15	<b>Accessories</b>	Lifting keys: #34.10.0000.10 und #34.10.0000.15



**Ausschreibungstext:**

**Schachtabdeckung unbetoniert, Klasse A 15**  
 Durchmesser 500 mm (600 mm, 700 mm, 800 mm)  
 Für Verkehrsflächen, die ausschließlich von Fußgängern und Radfahrern benutzt werden (z. B. Grünflächen).  
 Rahmen + Rost: EN-GJL 200  
 Einbauhöhe 50 mm  
 Ausführung Zürn 32.20.\_\_\_\_  
 Menge: \_\_\_\_\_ St.

**Template invitation to tender:**

Manhole cover without concrete, class A 15  
 Diameter 500 mm (600 mm, 700 mm, 800 mm)  
 For public areas which are used exclusively by pedestrians and cyclists (e.g. green areas).  
 Frame + grate: EN-GJL 200  
 Installation height 50 mm  
 Model Zürn 32.20.\_\_\_\_  
 Quantity: \_\_\_\_\_ pcs.